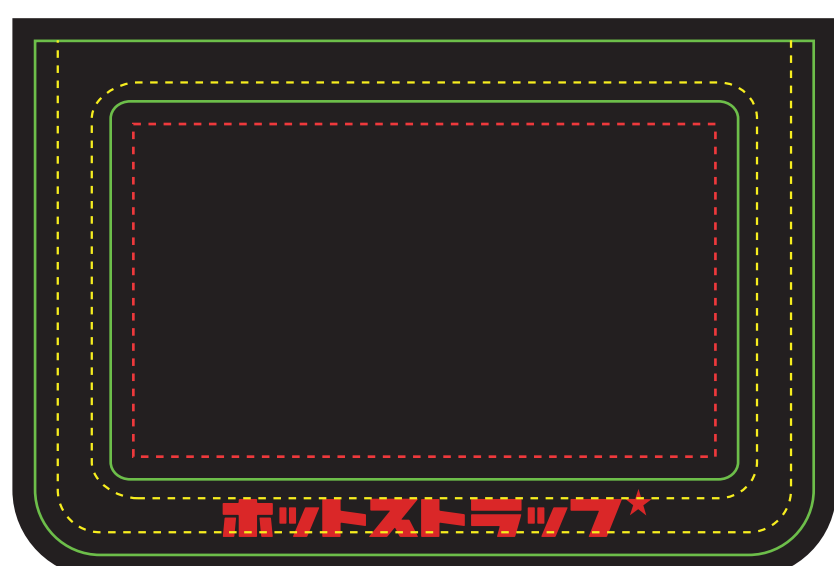
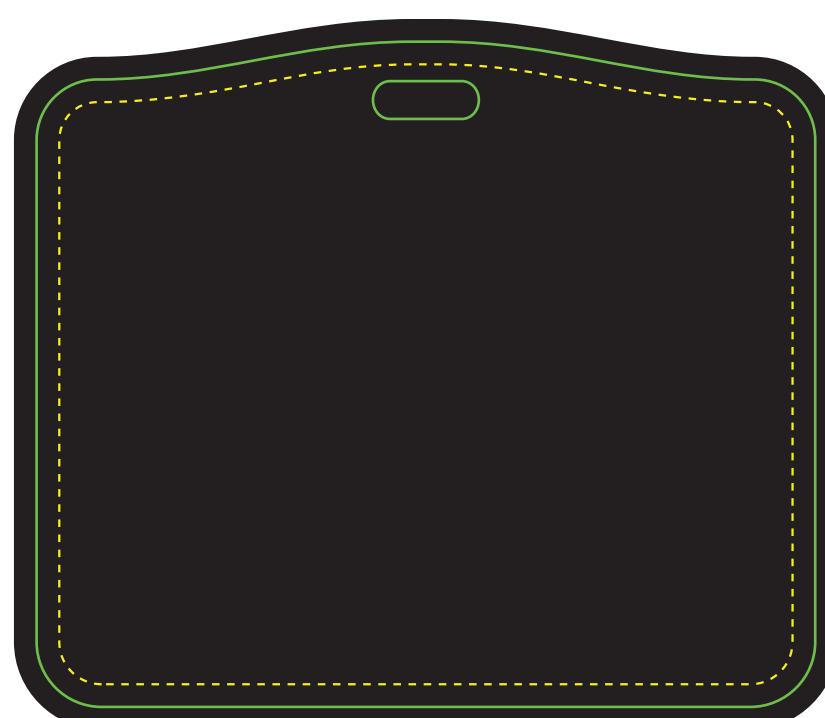
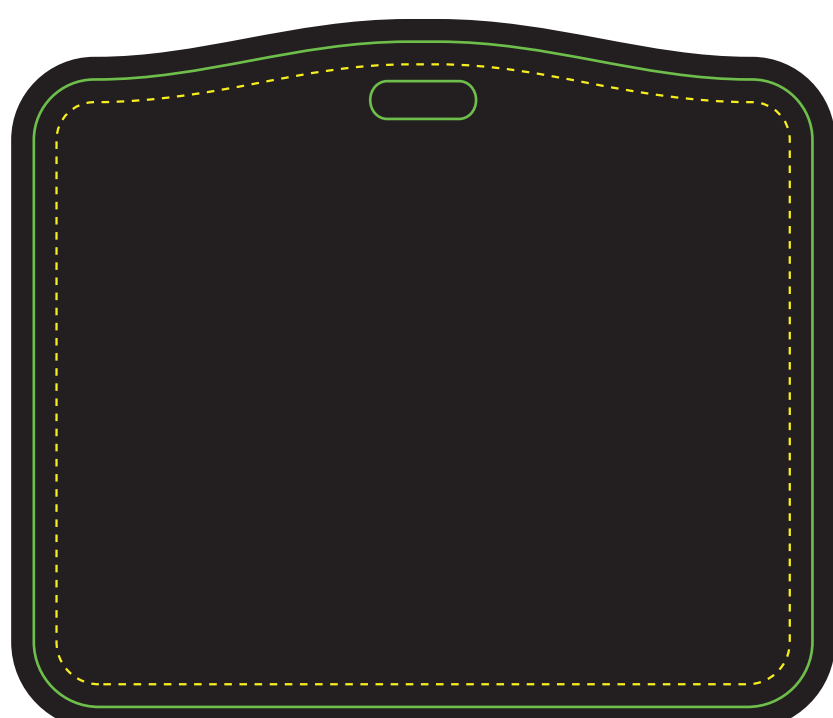


# HOT ホットストラップ STRAP

## デザイン見本



表



裏

## 完成イメージ

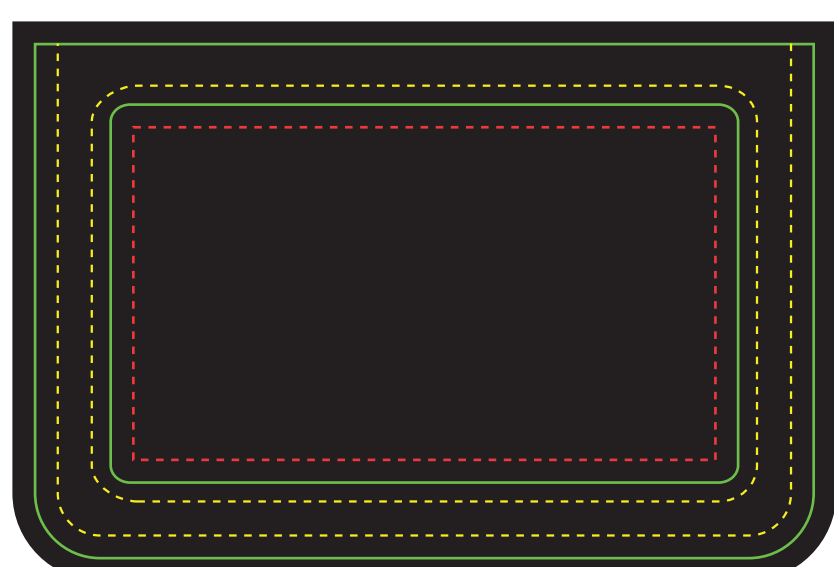


表

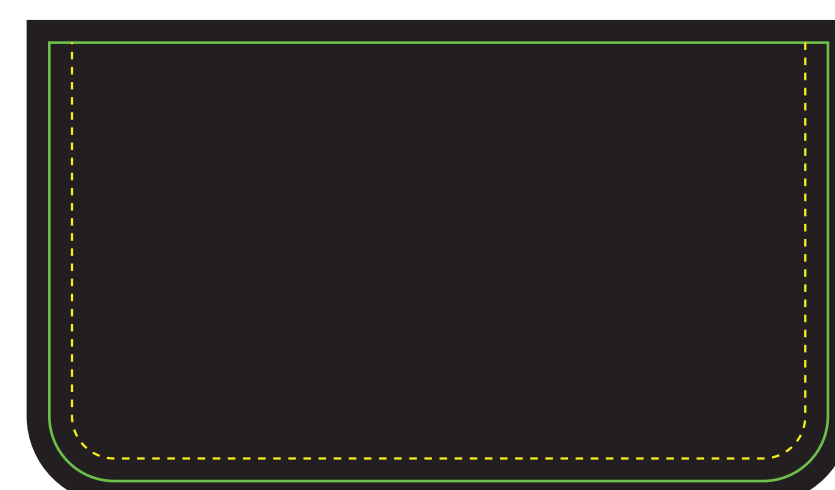
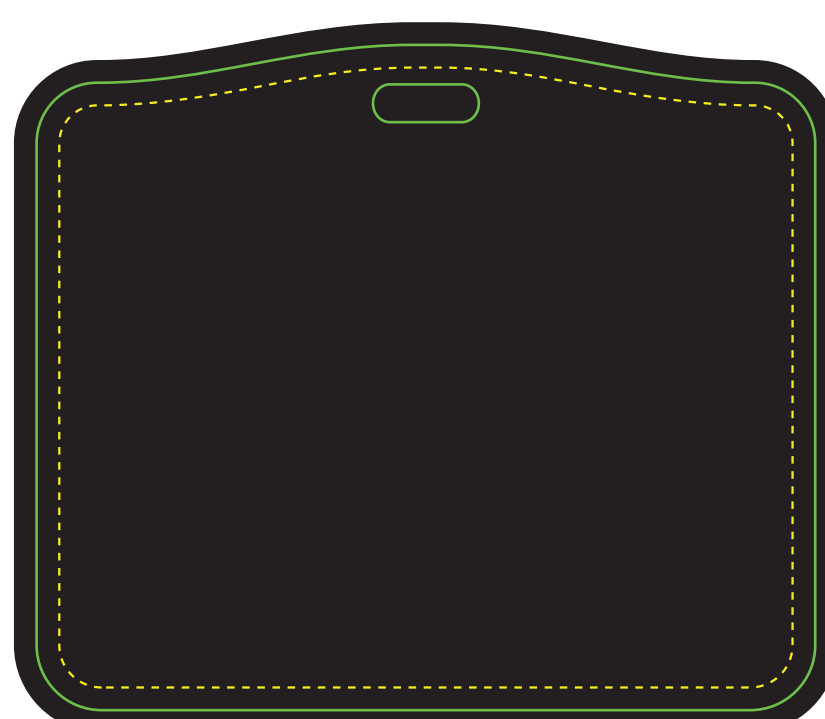
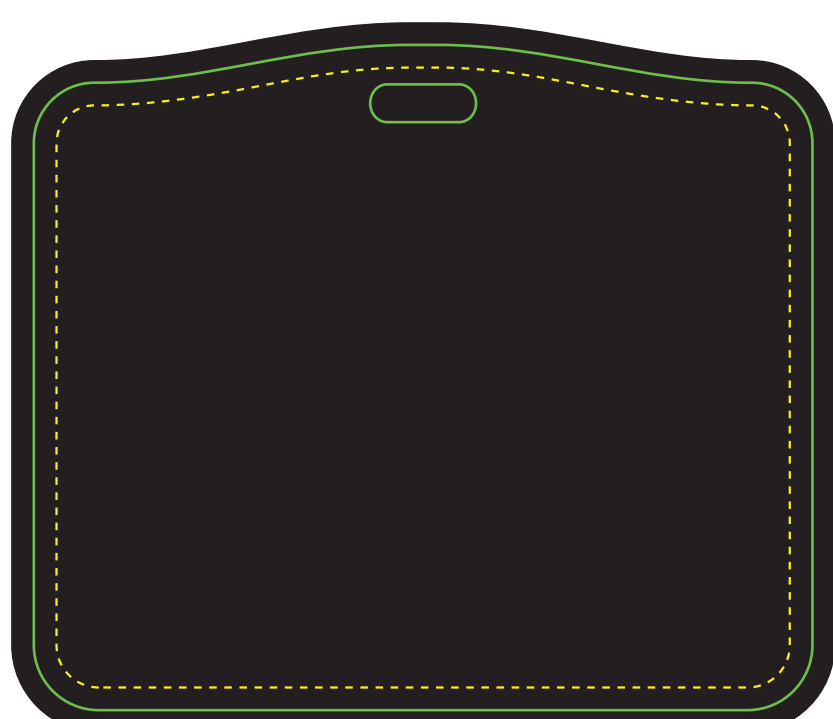


裏

## お客様作業用



表



裏

緑線: 実際の再断線です。  
赤点線: 窓の範囲を現した線です。  
黄色点線: 実際の縫製箇所です。

1. 製品全体に印刷を入れる場合、ヌリタシを含め、すべての黒色の箇所一杯にデザインを配置してください。
2. ただし表の窓の箇所は、赤点線までのデザイン配置でも問題ありません。
3. 製品仕上がり時に縫製されると問題のあるデザインは、黄色点線の内側に2mm以上のスペースをあけて配置してください。  
※縫製されても良いデザインは、黄色点線にデザインが被っていても問題ありません。